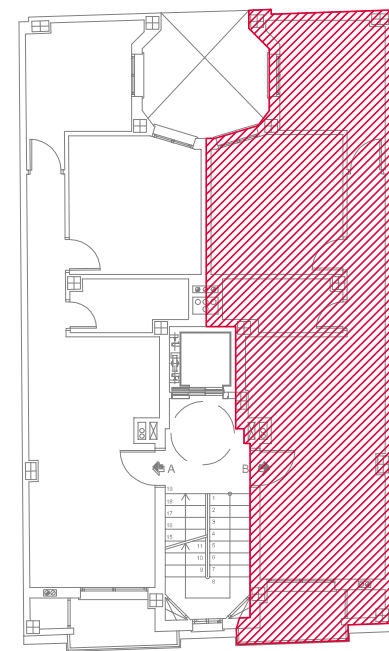
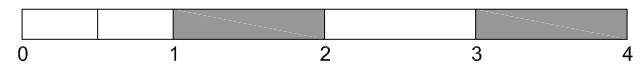


	SUPERFICIES CONSTRUIDAS			TERRAZA
	CERRADA VIVIENDA	REPARTO Z.COMÚN	TOTAL VIVIENDA +Z.C	
SEGUNDA "B"	52.20 m ²	10.54 m ²	62.73 m ²	3.05 m ²



PLANTA PRIMERA

Escala Gráfica



Escala 1:50



PROMOCIONES Y
CONTRATAS S. L.

PASEO LUIS PALACIOS

SU CONSTRUCTORA

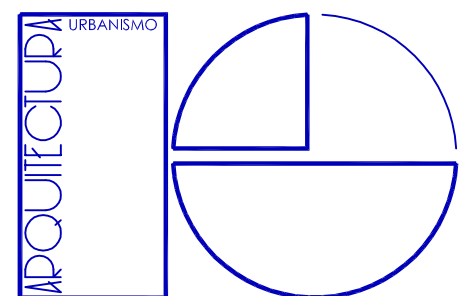
EDIFICIO DE 9 VIVIENDAS

CALLE PALANGREROS Nº 49

FUENGIROLA, MÁLAGA

PLANTA SEGUNDA-VIVIENDA "B"

El presente documento es copia de su original. Su utilización total o parcial, así como cualquier reproducción o cesión a terceros requerirá la previa autorización expresa de su autor quedando en todo caso prohibida cualquier modificación unilateral del mismo.



José Javier Ruiz Gallardo
arquitecto

Telf: 952 199 499 - 667 734 681